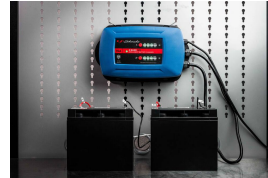


Chargeur électronique 12V 15A SC 348



DESCRIPTIF

Descriptif :

- Détecte automatiquement les batteries connectées. Max : 2 batteries.
- Récupération automatique.
- Chargement séquentiel des batteries.
- Fonctionne avec des batteries AGM, Standard, Gel, Calcium, Start'n/Stop.
- Protection contre l'inversion de polarité.
- Contrôlé par microprocesseur.
- Température de fonctionnement : de -20°C à +50°C.
- Destiné aux véhicules équipés d'une batterie de service, tels que mobile-home, bateaux, etc.

Alimentation	Courant max	Indice de protection	Modèle	Type de batterie	Utilisation
12V	15A	IP 65	SC 348	plomb, gel, AGM, calcium, Start n'stop	pour véhicules tels que mobile-home, bateaux...
Courant conventionnel de référence norme en60335-2-29	Fréquence	Longueur du câble	Poids	Tension de charge	Réf.
15A	50Hz	1,80m	1,9kg	12V	54072