



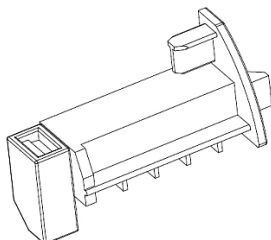
SERVANTE D'ATELIER 8 TIROIRS
Manuel d'instructions – Notice originale – Instructions d'origine
FR *Veillez lire ce manuel d'instructions attentivement et entièrement avant toute utilisation*

8-DRAWER WORKSHOP TROLLEY
Translation of the original instructions
EN *Please read this instruction manual carefully and completely before use*

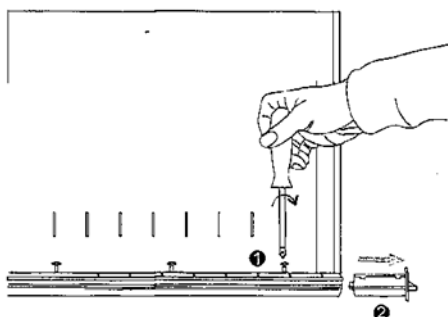
CARRO DE TALLER 8 CAJONNES
Traducción de las instrucciones originales
ES *Lea atenta y completamente este manual de instrucciones antes de utilizarlo*

Réf. 09203 (seule)
 Réf. 09221 (avec 280 pièces)

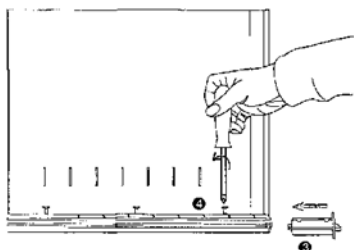
INSTRUCTION DE REGLAGE POUR LE VERROUILLAGE AUTOMATIQUE



Pour déverrouiller, pousser le bouton horizontalement



1 -Utiliser un tournevis pour desserrer les vis.
 Note : en positionnant le tiroir comme ci-dessus, il suffit de desserrer les vis, pour retirer le bloc verrouillage



Insérer le nouveau bloc verrouillage, dans le bon sens, puis serrer les vis

Ne modifier ce produit en aucune manière : risque de détérioration sur le produit ou des blessures.


AVERTISSEMENT et MISES EN GARDE DE SECURITE :

Utiliser un équipement de sécurité approprié lors de l'utilisation d'outils électriques et manuels. Ne pas le faire peut causer des blessures ou des dommages matériels.

- Utiliser la main-d'œuvre adéquate lors de l'assemblage et de déplacer l'appareil. Ne pas le faire peut causer des blessures ou des dommages matériels.
- Ne pas se tenir sur ce produit : risque de chutes, de blessures.
- Ne pas installer ce produit sur tout objet en mouvement (camion, ...) : risques de blessures ou de dommages matériels.
- Sécuriser de manière appropriée ce produit avant de le déplacer avec un chariot élévateur.
- NE PAS tracter avec des équipements de puissance, le produit peut basculer : risque de blessures ou de dommages matériels.

Modèle 09203 = 09221			
Nombre de Tiroirs	8	Longueur x largeur	531.6 x 395 mm
		Hauteur	7 à 74.5 mm Capacité : 25kg
			1 à 153.5 mm Capacité : 35kg
Roues	Dim. : Ø 127 mm		
	2 roues pivotantes avec frein 2 roues fixes		
Dimensions totales	765x465x976mm		

Garantie et conformité du produit

La garantie ne peut être accordée à la suite de :

Une utilisation anormale, une manœuvre erronée, une modification non autorisée, un défaut de transport, de manutention ou d'entretien, l'utilisation de pièces ou d'accessoires non d'origine, des interventions effectuées par du personnel non agréé, l'absence de protection ou dispositif sécurisant l'opérateur, le non-respect des consignes précitées exclut votre machine de notre garantie, les marchandises voyagent sous la responsabilité de l'acheteur à qui il appartient d'exercer tout recours à l'encontre du transporteur dans les formes et délais légaux. Se reporter à nos Conditions Générales de Ventes pour toute demande de garantie.

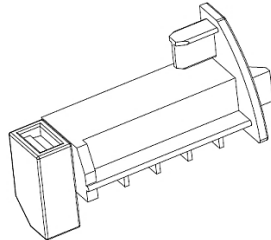


Votre appareil contient de nombreux matériaux recyclables.

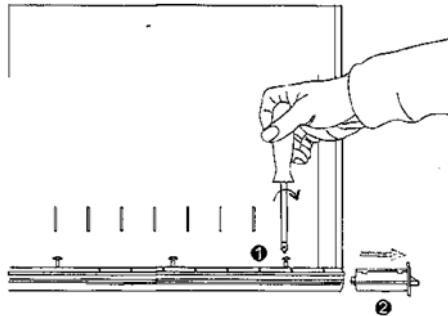
Nous vous rappelons que les appareils usagés ne doivent pas être mélangés avec d'autres déchets. Merci de les recycler dans les points de collecte prévus à cet effet. Adressez-vous auprès des autorités locales ou de votre revendeur pour obtenir des conseils sur le recyclage.

Part No. 09203 (only)
Part No. 09221 (with 280 pieces)

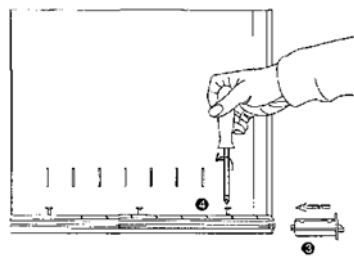
SETTING INSTRUCTION FOR AUTOMATIC LOCKING



To unlock, push the button horizontally



1 -use a screwdriver to loosen the SCREW.
Note: When positioning the Drawer as above, simply loosen the SCREW, to remove the locking block



Insert the new locking block, in the correct direction, and tighten the SCREW

Do not modify this product in any way: Risk of damage to the product or injury.



WARNING and Safety KEEP:

Use appropriate safety equipment when using power and hand tools. Failure to do so may result in personal injury or property damage.

- Use adequate labour when assembling and moving the unit. Failure to do so may result in personal injury or property damage.
- Do not stand on this product: Risk of falls, injuries.
- Do not instal this product on any moving objects (truck, ...): Risk of injury or property

damage.

- Properly secure this product before moving it with a forklift.
- DO NOT pull with power equipment, product can tip over: Risk of injury or property damage.

Model 09203 = 09221			
Number of drawers	8	length x Width	531.6 x 395 mm
		Height	7 to 74.5 mm Capacity : 25kg
			1 to 153.5 mm Capacity : 35kg
Wheels	Sun : Ø 127 mm		
	2 swivell wheels with brake 2 fixed wheels		
Total dimensions	765x465x976mm		

Product Warranty and Compliance

Warranty cannot be granted as a result of:

Abnormal use, improper handling, unauthorised modification, lack of transport, handling or maintenance, use of non-genuine parts or ACCESSORIES, work carried out by unauthorised personnel, lack of protection or device securing the operator, failure to comply with the above instructions excludes your machine from our warranty, the goods travel under the responsibility of the purchaser to whom it is responsible to exercise any recourse against the carrier in legal forms and deadlines. Please refer to our Terms and Conditions of Sales for warranty claims.

Protection of the environment

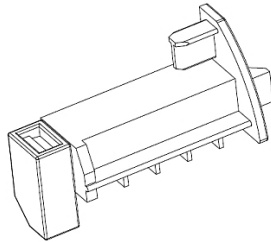
Your device contains many recyclable materials.
We remind you that used appliances must not be mixed with other waste.
Please recycle them at the designated collection points. Contact your local authorities or dealer for recycling advice.



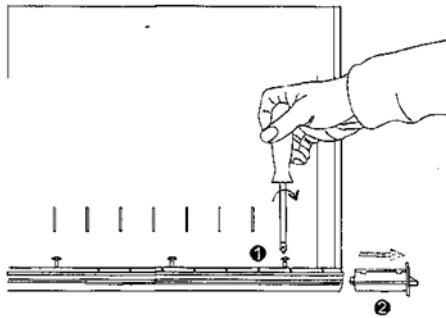
ES

Ref. 09203 (individual)
Ref. 09221 (con 280 piezas)

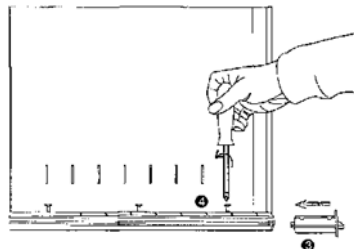
INSTRUCCIONES DE AJUSTE PARA EL BLOQUEO AUTOMÁTICO



Para desbloquear, presione el botón horizontalmente



1 -utilice un destornillador para aflojar los tornillos.
Nota: Colocando el cajón como arriba, simplemente afloje los tornillos, para quitar el bloque de bloqueo



Inserte el nuevo bloque de bloqueo en la dirección correcta y apriete los tornillos

No modifique este producto de ninguna manera: Riesgo de daño al producto o lesiones personales.



ADVERTENCIAS Y PRECAUCIONES DE SEGURIDAD:

Utilice el equipo de seguridad adecuado cuando utilice herramientas eléctricas y herramientas manuales. No hacerlo puede resultar en lesiones personales o daños a la propiedad.

- Utilice mano de obra adecuada al ensamblar y mover la unidad. No hacerlo puede resultar en lesiones personales o daños a la propiedad.
- No se ponga de pie sobre este producto: Riesgo de caídas, lesiones personales.
- No instale este producto en ningún objeto en movimiento (camión, ...): Riesgo de lesiones o daños a la propiedad.
- Asegure correctamente este producto antes de moverlo con una carretilla elevadora.
- NO remolque con equipo eléctrico, el producto puede volcarse: Riesgo de lesiones o daños a la propiedad.

Modelo 09203 = 09221			
Número de cajones	8	Longitud x ancho	531,6 x 395 mm
		Altura	7 a 74,5 mm Capacidad: 25kg
			1 a 153,5 mm Capacidad: 35kg
Ruedas	Sol : Ø 127 mm		
	2 ruedas giratorias con freno 2 ruedas fijas		
Dimensiones generales	765x465x976mm		

Garantía y cumplimiento del producto

La garantía no se puede conceder como resultado de:

Uso anormal, maniobras erróneas, modificaciones no autorizadas, defectos en el transporte, manipulación o mantenimiento, uso de piezas o accesorios no originales, trabajo realizado por personal no autorizado, falta de protección o dispositivo de seguridad para el operador, el incumplimiento de las instrucciones antes mencionadas excluye su máquina de nuestra garantía, la mercancía viaja bajo la responsabilidad del comprador a quien corresponde ejercer cualquier recurso contra el transportista en las formas legales y plazos. Consulte nuestros Términos y Condiciones Generales de Venta para reclamaciones de garantía.

Protección del medio ambiente



Su dispositivo contiene muchos materiales reciclables.

Le recordamos que los electrodomésticos usados no deben mezclarse con otros residuos. Por favor, recicla en los puntos de recogida previstos para este fin. Póngase en contacto con sus autoridades locales o distribuidor para obtener asesoramiento sobre reciclaje.