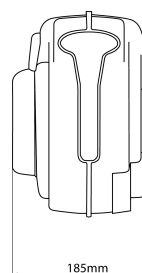
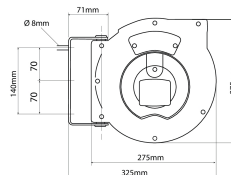


Enrouleur électrique automatique 230V



DESCRIPTIF

Descriptif :

- Avec disjoncteur thermique.
- Enroulement automatique à ressort.
- Coque en plastique antichoc.
- Système de blocage du câble à la longueur désirée.
- Câble néoprène H07RN-F.

Les plus :

- Support métallique mural orientable
- Autobloquant

| Câble | Modèle | Nombre de prise | Type | Type de câble | Type de protection |
|----------------------|-------------|-----------------|--|------------------|----------------------------|
| 3G2,5mm ² | automatique | 1 prise | mural | néoprène H07RN-F | avec disjoncteur thermique |
| Dimensions | Longueur | Poids | Puissance maxi | Réf. | |
| 290x290x205mm | 10m | 5,1kg | 1600W câble enroulé - 3000W câble déroulé | 09442 | |