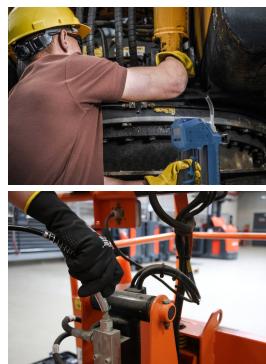


Pompe à graisse 20V 690 bar max**DESCRIPTIF****Descriptif :**

Conception robuste, stable et ergonomique.

Affichage digital intégré :

- Taille : 38mm

- Affichage du débit de graisse 2 vitesses et du niveau de batterie.

Pression MAX 690 bar/10000 PSI.

Autonomie avec batterie 2Ah : jusqu'à 15 cartouches.

Type de graisse : NLGI 2.

Agrafes : 4 mors.

Éclairage LED.

Avec bandoulière.

Les plus :

→ 2 vitesses de débit

→ Ecran LCD (niveau batterie, sélection vitesses...)

→ Autonomie jusqu'à 15 cartouches (batterie 2Ah)

→ Tuyau flexible de 100cm

| Type | Type de batterie | Débit | Longueur du flexible | Poids | Pression max |
|------------------------|--------------------------------|-----------------------|----------------------|--------|---------------------|
| électrique | Li-ion Schneider en 2Ah et 4Ah | 110 g/min - 170 g/min | 1000mm | 3,11kg | 690 bar / 10000 PSI |
| Pression d'utilisation | Tension | Réf. | Conditionnement | Lot de | |
| 400 bar / 5800 PSI | 20V | 50460 | coffret PVC | x 1 | |

Livrée avec :

- 1 batterie 2Ah
- 1 batterie 4Ah
- 1 chargeur 3A
- 1 valisette BMC