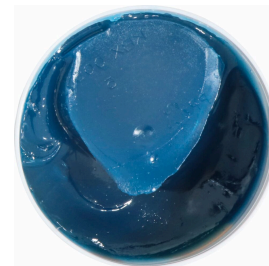


Famille : **PRODUITS TECHNIQUES - MAINTENANCE**

Marque :



## Graisse bleue extrême pression - cartouche de 400g



## DESCRIPTIF

**Descriptif :**

Grade NLGI2.

Excellente adhérence.

Convient à la lubrification de paliers, roulements, cardans, axes, articulations, glissières, et crémaillères.

Excellente tenue à l'eau même en milieu marin.

Composition : lithium / calcium.

Température d'utilisation de -30°C à +120°C, MAX. 130°C.

Domaines d'utilisation : agriculture, travaux publics, poids-lourds.

Couleur	Grade	Modèle	Type	Capacité	Réf.
bleue	NLGI2	cartouche standard	supérieure	400g	61925
Conditionnement	Lot de				
cartouche	x 1				

