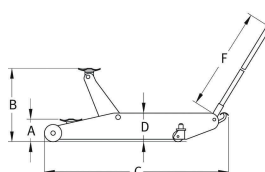
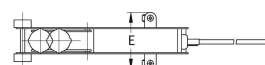


Cric rouleur hydraulique avec pédale d'approche rapide**DESCRIPTIF****Descriptif :**

- Poignée ergonomique revêtue de caoutchouc
- Dispositif de descente levage et blocage empêchant toute descente intempestive
- Soupape de sûreté contre les surcharges
- Roues en nylon silencieuses

Famille : EQUIPEMENT D'ATELIER

Marque : 

Caractéristiques	Force de travail	Roue	Technologie	Type	Capacité
idéal pour camionnettes, véhicules à quatre roues motrices et minibus.	3T	nylon	hydraulique avec pédale d'approche rapide	rouleur	3T
Longueur	Hauteur maximum	Hauteur minimum	Poids	Réf.	B
1015mm	500mm	115mm	42kg	15404	500mm
A	C	D	E	F	
115mm	1015mm	170mm	380mm	925mm	