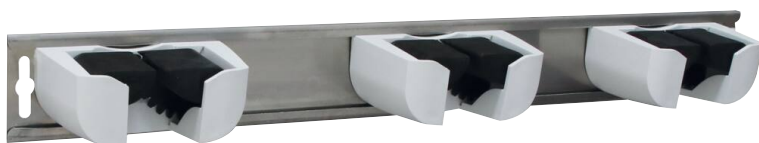


**Famille : NETTOYAGE**
**Marque :**


## Support manches 3 attaches



## DESCRIPTIF

**Descriptif :**

En inox.

Pour accrocher les manches facilement afin d'éviter que les balais ne posent sur le sol et se déforment.

Tient des manches de diamètres différents (Ø de 9 à 35mm).

Rail en inox avec 3 attaches.

Idéal en industrie et agro-alimentaire pour une meilleure hygiène.

Vendu seul.

Caractéristiques	Fixation	Matière	Type	Longueur	Poids
pour manches de Ø de 9 à 35mm	3 attaches	inox	pour manches	500mm	483g
Réf.					
07331					