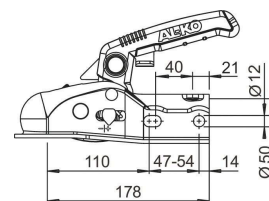
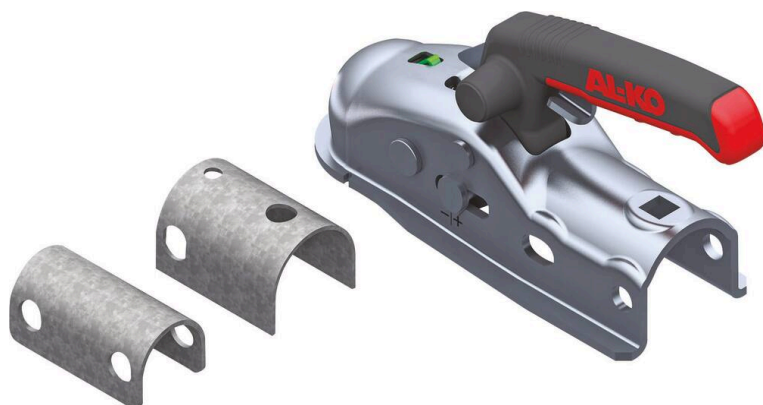


Tête d'attelage pour remorque freinée



DESCRIPTIF

Descriptif :

En acier.

Pour boule Ø 50mm.

Perçages : horizontal + en croix.

Charge d'appui statique : 120kg.

Poignée "softtouch" : revêtement caoutchouc offrant une bonne prise en main et une sécurité anti-glissement (extrémité renforcée).

Matière	Usage	Utilisation	Dimensions timon	Poids	Poids maxi autorisé
acier	pour remorque freinée	pour boule Ø 50mm	rond Ø 35mm - Ø 45mm	1,7kg	1600kg
Réf.					
18016					