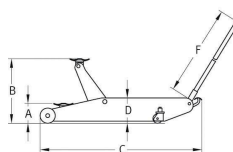
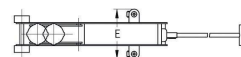


## Cric rouleur hydraulique haute capacité avec pédale d'approche rapide



## DESCRIPTIF

**Descriptif :**

Poignée ergonomique revêtue de caoutchouc.

Dispositif de blocage empêchant toute descente intempestive.

Roues pivotantes de grand diamètre pour une manutention facile.

Famille : EQUIPEMENT D'ATELIER

Marque : 

Force de travail	Technologie	Type	Capacité	Longueur	Hauteur maximum
6T	hydraulique avec pédale d'approche rapide	rouleur	6T	1270mm	560mm
Hauteur minimum	Poids	Réf.	B	A	C
145mm	72kg	15408	560mm	145mm	1270mm
D	E	F			
200mm	465mm	1045mm			

### INFOS :

En option : roue gonflable réf.15479